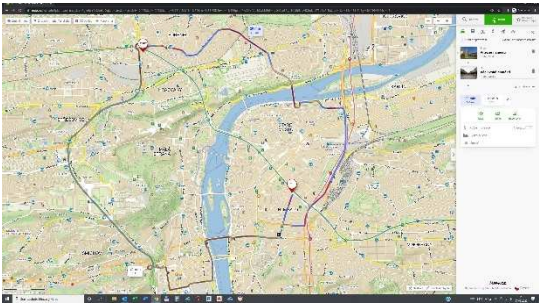
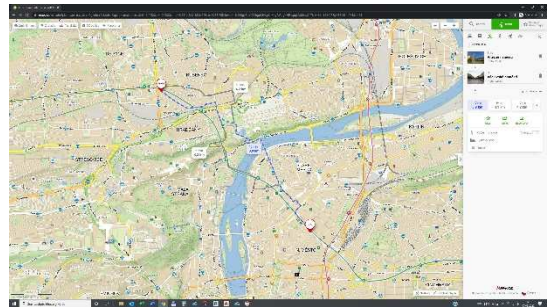


## Věděli jste, že:

- každý majitel Lítačky může využít zdarma dvakrát denně prvních 15 minut jízdy na sdíleném kole („bikesharing“) provozovatelů Rekola a Nextbike?
- cesta na kole může být v širším centru města srovnatelně rychlá nebo i rychlejší než cesta autem?



Cesta autem Vítězné nám. – Václavské nám.: 20 minut



Cesta na kole Vítězné nám. – Václavské nám.: 15 minut

- v Praze je v současnosti registrováno přes 900 tisíc osobních vozidel? Jedno parkující auto potřebuje v průměru 12 m<sup>2</sup>, takže parkující auta zabírají v Praze celkem přibližně 11 milionů m<sup>2</sup>. To je, jako kdybyste auta zastavěli kompletně Prahu 1 a Prahu 2.
- na parkovacím místě pro 1 auto zaparkuje až 12 cyklistů?



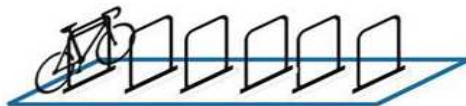
plocha pro zaparkování jednoho automobilu



5 jedoucích cyklistů



20 chodců



12 zaparkovaných bicyklů

- náklady na vybudování jednoho parkovacího místa v parkovacím domě dosahují až 800.000,- Kč? Současná roční cena parkování v Praze (1200,-) ovšem nepokryje ani náklady na roční údržbu jednoho parkovacího místa v modré zóně (1700,-).
- zatímco ve Vídni je podíl cyklistů na dopravě 9%, v Praze jsou to jen 2%? V Praze připadá na 10 obyvatel 7,19 osobního automobilu, naproti tomu 10 Vídeňanů si vystačí s 3,74 auta.
- Češi patří k nejobéznějším národům Evropy a nadváhou zde trpí tři čtvrtiny mužů a více než polovina žen?
- pokud by se podíl cyklistů podařilo zvýšit byť jen o jeden procentní bod na úkor individuální automobilové dopravy, uvolní se v širším centru tisíce parkovacích míst? Bylo by to podstatně levnější a efektivnější, než budování dalších parkovišť, které bude mít za následek ještě ucpanější ulice.
- kromě cyklistiky a bikesharingu šetří plochy ve městě také sdílení automobilů? V Praze už ho vyzkoušela necelá pětina obyvatel a kromě možnosti si auto půjčit fungují i platformy na pronajímání vlastního auta ostatním.
- když vyrazíte dvakrát týdně do 5 km vzdáleného pracoviště na kole, za rok ušetříte cca 2.500,- Kč jen na pohonných hmotách?

Zdroje: [www.pid.cz](http://www.pid.cz), [www.denikn.cz](http://www.denikn.cz), <https://mestemnakole.cz/>, Deloitte ČR,

Pro více informací kontaktujte svého farního cyklospecialistu

